

RICHPORTER
ÉCLAIRAGE

ÉCLAIRAGE DE
CONCESSIONNAIRE AUTOMOBILE

VOTRE PARTENAIRE EN ÉCLAIRAGE DE CONCESSIONNAIRE AUTOMOBILE

Depuis plus de dix ans, Richporter Éclairage (RIL) fournit des solutions d'éclairage complètes à ses clients satisfaits.

Nos concepteurs d'éclairage vous accompagnent à chaque étape du processus, depuis les concepts d'éclairage et la programmation jusqu'aux inspections sur site et à la réalisation du projet.

Richporter Éclairage, c'est bien plus que de l'éclairage. Outre nos connaissances en matière de conception de plans d'éclairage, de produits, d'expertise technique et d'assistance à la clientèle, nous sommes également fournisseurs d'un vaste éventail des marques les plus connues et les plus fiables de l'industrie de l'éclairage. nous garantissons des produits de haute qualité, économes en énergie et à des prix imbattables.

Nous possédons une expertise en conception d'éclairage de concessionnaires automobile. Nous avons éclairé plusieurs concessionnaires de marques renommées telles que Honda, Hyundai, Mazda, Mitsubishi et Genesis.

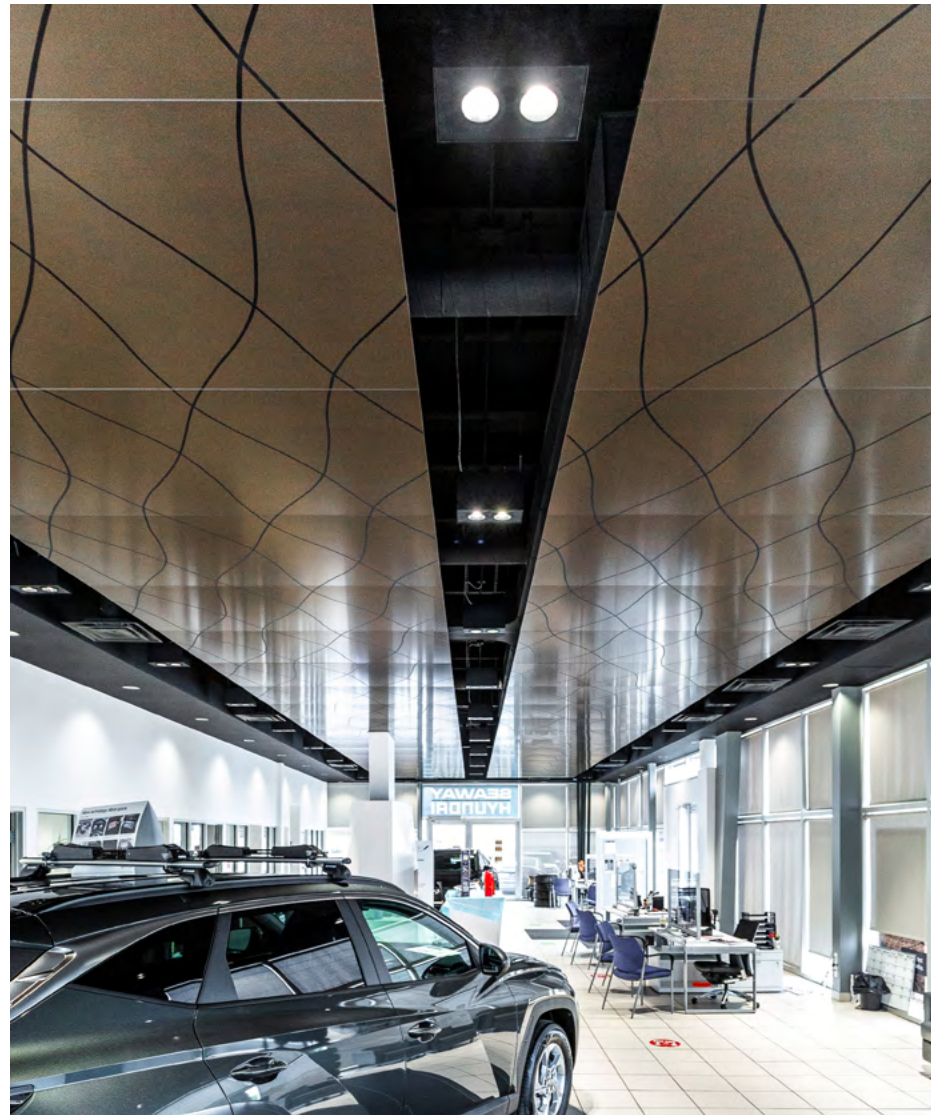


TABLE DES MATIÈRES

Processus de conception d'éclairage	5
Études de cas	10
Genesis St. Laurent	11
Hyundai Capital	13
Honda Nord Sud	16
Mitsubishi Boucherville	19
Mazda Chambly	21
Article sur les concessionnaires automobiles	23

PROCESSUS DE
CONCEPTION D'ÉCLAIRAGE

OBTENEZ LE SOUTIEN QUE VOUS MÉRITEZ

Lorsque vous choisissez Richporter Éclairage, vous pouvez être sûr que notre équipe de professionnels vous accompagnera et vous guidera à chaque étape du processus. De la planification au service après-vente, votre satisfaction est notre priorité.

Découvrez ci-dessous les étapes de développement de design et les services offerts par Richporter Éclairage.

1

DESIGNS CONCEPTUELS DE L'ÉCLAIRAGE

- Évaluation des exigences du projet
- Identification des codes et des normes
- Processus créatif et évaluation des différentes alternatives
- Sélection des dispositifs d'éclairage en fonction des besoins du projet
- Conception et plan de l'ensemble du projet

3

PHASE DE CONCEPTION

- Revue du plan d'éclairage
- Analyse du contrôle de l'éclairage
- Visualisation du concept d'éclairage
- Développement de projets durables
- Plan et étude photométrique de l'éclairage
- Validation des commandes d'éclairage, des différents systèmes d'éclairage et des modèles de luminaires
- Évaluation du budget du projet d'éclairage et du retour sur investissement

- Consultation initiale gratuite pour recueillir les informations de base sur le projet
- Nom de l'entreprise et coordonnées
- Lieu d'implantation
- Type d'application
- Idées initiales, besoins et exigences

PHASE DE PROGRAMMATION

2

- Analyse du budget
- Revue des exigences du projet
- Stratégie de conception, style et ambiance du projet
- Création d'un tableau de bord et suggestions d'accessoires
- Analyse de l'espace et de l'architecture
- Présentation des schémas préliminaires de conception de l'éclairage

MISE AU POINT DE LA CONCEPTION

4

5

DOCUMENTS DE CONSTRUCTION

- Ensemble d'instructions données à l'équipe de construction
- Dessins et spécifications
- Orientation des travaux afin que la construction soit conforme à la conception du projet
- Utilisés pour faire des appels d'offres, définir l'acquisition des équipements, guider l'installation et soutenir les ajustements finaux sur le terrain

- Utilisé pour obtenir ou affiner une soumission de prix contraignante pour le matériel d'éclairage et les services de soutien associés
- Peut également inclure des modifications de conception ou des produits alternatifs
- Révisions de la conception sur la base des réponses aux ou de documents supplémentaires
- Les révisions peuvent être communiquées aux soumissionnaires sous la forme d'addenda

APPEL D'OFFRES

6

7

ADMINISTRATION DES TRAVAUX

- L'attention est portée sur la mise en œuvre de la conception
- Certaines parties spécifiques comprennent la liste de contrôle, l'orientation et l'ajustement des luminaires, la mise au point de l'objet et la mise en service

- Approvisionnement de guides et d'aides à l'électricien
- Soutien à l'entrepreneur général en cas de divergences entre les plans d'éclairage et l'exécution du projet
- Orientation et réglage des commandes d'éclairage
- Services d'approvisionnement
- Documents de contrôle de la qualité et d'entretien fournis à l'issue du processus d'installation

COORDONNATION ET MISE EN SERVICE

8

9

ÉVALUATION POST-OCCUPATION

- Service après-vente et assistance continue
- Gestion et résolution des problèmes
- Contrôle de la qualité et garantie de satisfaction du client

- L'éclairage est installé et le projet entre dans sa phase opérationnelle et de maintenance
- Visite du projet pour vérifier que tous les systèmes d'éclairage fonctionnent conformément à la conception
- Phase de maintenance du projet

RÉSUMÉ ET SERVICE APRÈS-VENTE

10



ÉTUDES DE CAS

GENESIS ST. LAURENT

Genesis St. Laurent visait à créer un espace où les clients se sentent à l'aise et puissent réellement s'appropriier l'environnement.

« Notre objectif était que l'espace ne paraisse en aucun cas générique », a expliqué notre chef de projet. Ainsi, Richporter Éclairage a conçu un plan intégrant la meilleure technologie avec des concepts artistiques et une approche fonctionnelle. Pour y parvenir, nous avons mis en œuvre différentes formes d'éclairage telles que des spots d'éclairage, des projecteurs, des lampes suspendues et des rubans DEL.





HYUNDAI CAPITAL

Depuis 2017, Richporter a facilité la mise à niveau visuelle de la plupart des concessionnaires Hyundai dans la province de Québec.

Pour leur implantation dans la capitale, nous avons avec succès créé un design d'éclairage qui met en lumière les voitures et les espaces de rassemblement tout en créant un environnement paisible. Ce design symbolise le bien-être tout en ajoutant des éléments majestueux et modernes.







**Découvrez
Hyundai Capital
ici.**



HONDA NORD SUD

Ce concessionnaire automobile de 12 000 m² a la chance de bénéficier d'une lumière naturelle abondante grâce aux multiples fenêtres rayonnantes allant du sol au plafond. Notre objectif était de fournir un éclairage général et décoratif qui coïncide avec la source de lumière naturelle tout en mettant l'accent sur les voitures et les points d'intérêt à l'intérieur.

Avec les principes de conception visuelle de Zoom Designs, nous avons pu créer un plan d'éclairage étonnant pour Honda, qui parle de lui-même.





**Découvrez
Honda Nord Sud
ici.**

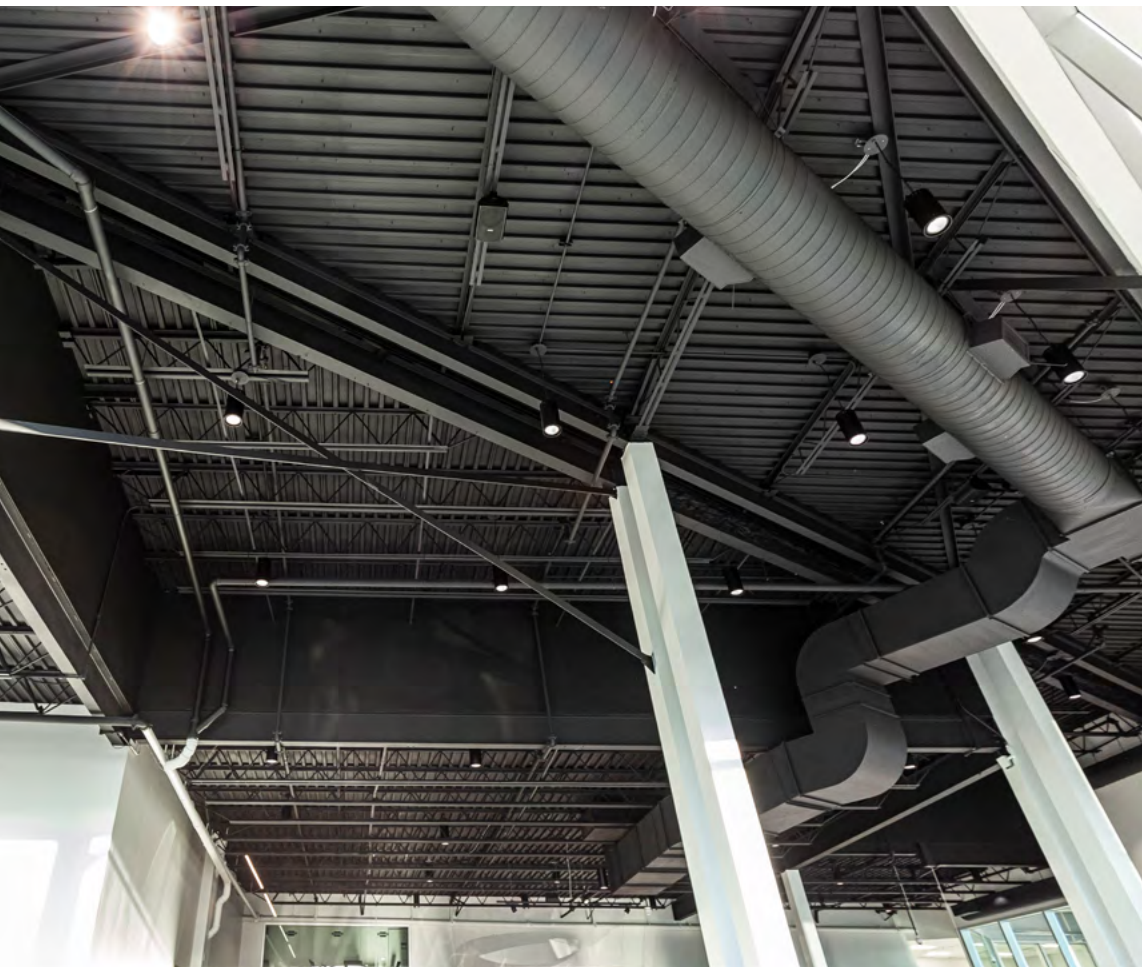


MITSUBISHI BOUCHERVILLE

Pour renforcer la forte identité de marque de Mitsubishi, nous avons choisi un système d'éclairage très efficace.

Après avoir étudié les éléments commerciaux et architecturaux de la salle d'exposition, nous avons identifié les principales exigences de l'espace et les avons associées à la source d'éclairage la plus pertinente et la plus efficace.

L'éclairage est puissant mais discret, de sorte que vos yeux sont dirigés vers ce qui est le plus important : les voitures.



MAZDA CHAMBLY

Richporter Éclairage a doté la concession Mazda d'un système d'éclairage complet, comprenant des luminaires architecturaux très résistants et efficaces qui fournissent un niveau d'éclairage uniforme et non éblouissant. En outre, des luminaires décoratifs ont été utilisés pour créer une atmosphère accueillante et réconfortante dans la zone d'attente, tandis que les garages ont été éclairés à un niveau lumineux et uniforme grâce à l'installation.





**Découvrez
Mazda Chambly
ici.**

DÉCOUVREZ L'IMPACT DE L'ÉCLAIRAGE SUR L'ACHAT D'UN VÉHICULE

Chez Richporter Éclairage, nous nous efforçons d'informer et d'éduquer tout le monde sur les meilleures pratiques en matière d'éclairage. Chaque mois, nous publions un nouvel article explorant différents aspects de l'éclairage.

Grâce à notre expertise et à notre expérience dans le domaine, nous voulons donner à chacun les connaissances requises pour obtenir les meilleurs résultats !

Cliquez [ici](#) pour lire notre article : Guide d'éclairage pour les concessionnaires automobiles et découvrez comment l'éclairage peut influencer les ventes.

RESTONS EN CONTACT

Quelle que soit l'application, Richporter Éclairage vous fournit les conseils et le soutien nécessaires pour vous assurer de choisir les luminaires et les solutions qui conviennent le mieux à votre espace.

Ne ratez pas nos derniers lancements de produits, mises à jour et innovations. Restez à l'affût et découvrez les meilleurs choix de nos concepteurs d'éclairage pour chaque type d'application en primeur.

Contactez-nous aujourd'hui pour commencer votre projet ou renseignez-vous dès aujourd'hui sur notre [catalogue de produits](#).

Inscrivez-vous à notre [infolettre](#) pour bénéficier des informations et du soutien que vous méritez.

richporterlighting.com

 RichporterLighting

 @RichporterLighting

 @RichporterLighting

 @RichporterLighting