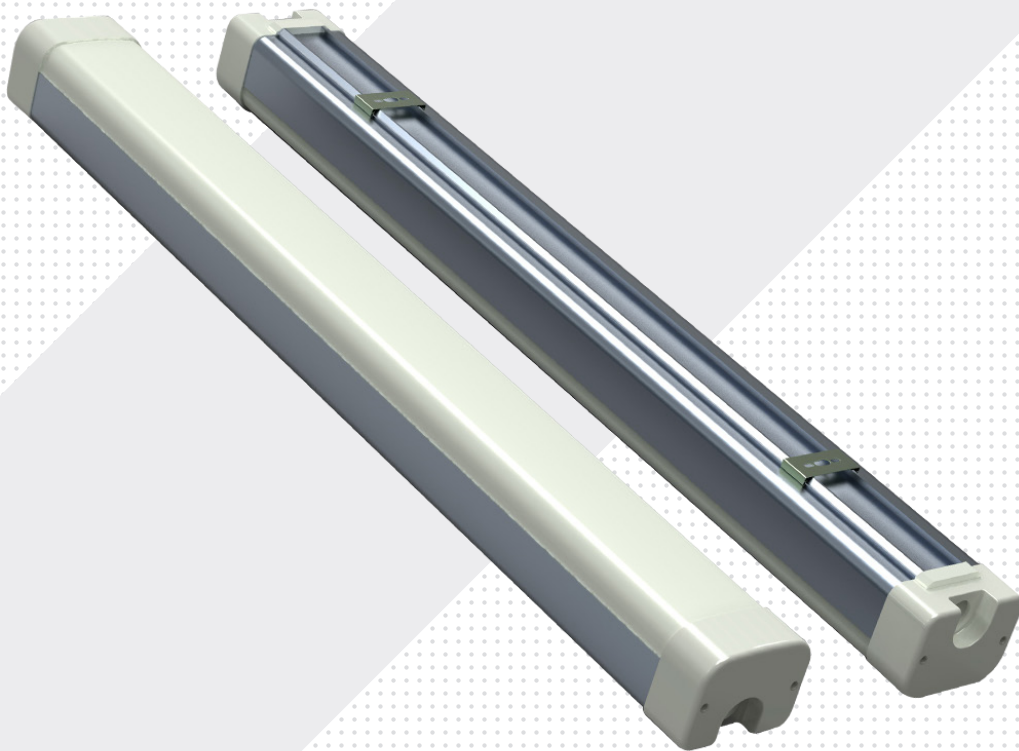


**FICHE TECHNIQUE PRODUIT**  
GAMME : **EXCLUSIVE'S**

# LTR IP66 1200 **50 W**

Luminaire LED étanche polyvalent



**RICHPORTER>**  
RECHERCHE EN ÉCLAIRAGE

# LTR IP66 1200 **50 W**

## DONNÉES TECHNIQUES **LUMINAIRE**



Puissance lumineuse : .....	<b>50W</b>	Dimensions : .....	<b>1200(L)*92(I)*74(h) mm</b>
Voltage d'entrée : .....	<b>AC 100-240V</b>	Indice de protection : .....	<b>IP66</b>
Facteur de puissance : .....	<b>0.96</b>	Indice de résistance aux chocs : .....	<b>IK09</b>
Ligne continue : <b>21 luminaires sur la même alimentation</b>		Températures de fonctionnement : .....	<b>-20°C - +45°C</b>
Flux lumineux utile (5000K) : .....	<b>5500Lm</b>	Matériaux :	
Angle de diffusion : .....	<b>120°</b>	• <b>Radiateur Aluminium</b>	
Durée de vie à 25°C ambiant : .....	<b>L70 &gt; 45000 heures</b>	• <b>Optique Polycarbonate</b>	
Indice de rendu des couleurs (5000K) : .....	<b>80</b>	Poids : .....	<b>2kgs</b>

## DONNÉES TECHNIQUES **ALIMENTATION**



Marque : .....	<b>LTR 50W</b>	Facteur de puissance : .....	<b>0.96</b>
Voltage d'entrée : .....	<b>AC100-240V</b>	Intensité de fonctionnement : .....	<b>400mA</b>
Voltage de sortie : .....	<b>DC34-40V</b>	Protection court-circuit : .....	<b>rallumage automatique</b>
Classe électrique : .....	<b>I</b>	Protection survoltage : .....	<b>4Kv</b>
Taux d'harmonique (THD) : .....	<b>&lt;15% / &lt;5% (option)</b>	Protection thermique : .....	<b>80°C</b>
Fréquence : .....	<b>50-60Hz</b>		

## DONNÉES TECHNIQUES **LED**



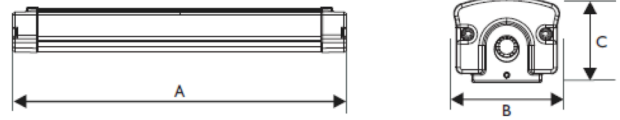
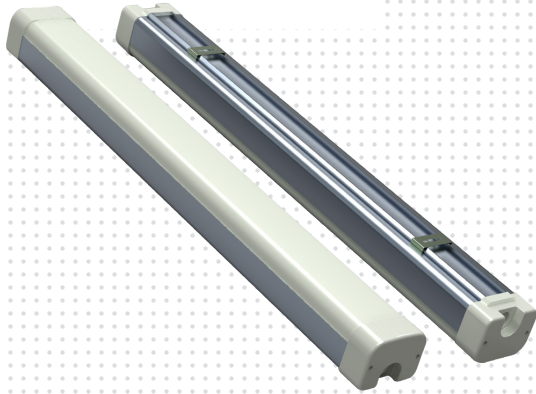
Type : .....	<b>SMD 2835</b>	Ellipse de MacAdam (SDCM) : .....	<b>4</b>
Marque : .....	<b>Epistar</b>	Intensité de fonctionnement : .....	<b>400mA</b>
Quantité : .....	<b>288</b>	Refroidissement : .....	<b>radiateur aluminium</b>

T°C de jonction à 25°C ambiant : .....	<b>&lt; 70°C</b>
Coloris caches : .....	<b>Blanc / Noir / Ral sur demande</b>
Garantie : .....	<b>5 ans</b>
Certifications : <b>CE / ROHS / CUL / DLC / IP66 / IK09</b>	

## DIMENSIONS DU LUMINAIRE EN MM

GAMME : **EXCLUSIVE'S**

# LTR IP66 1200 **50 W**

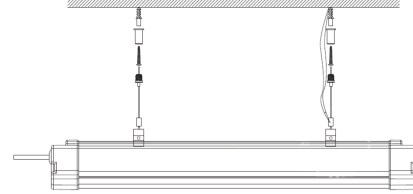


A = 1200 / B = 92 / C = 74

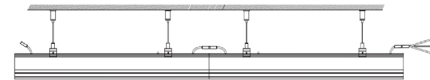
LTR IP66 montage fixe



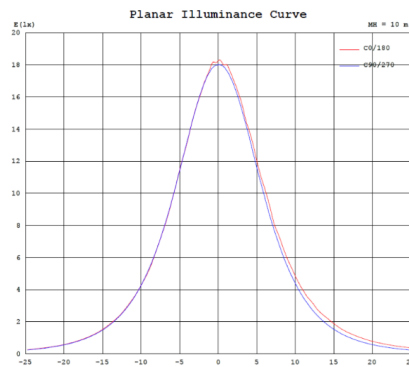
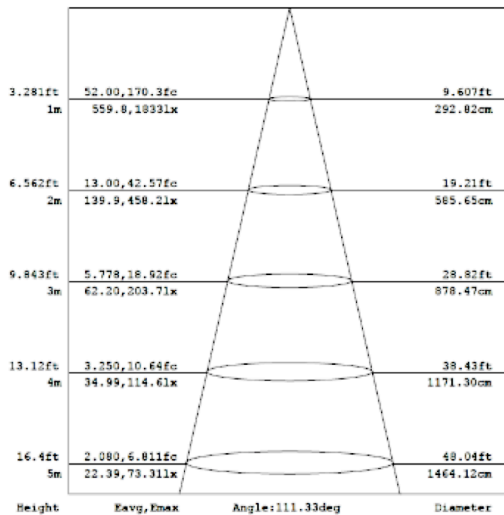
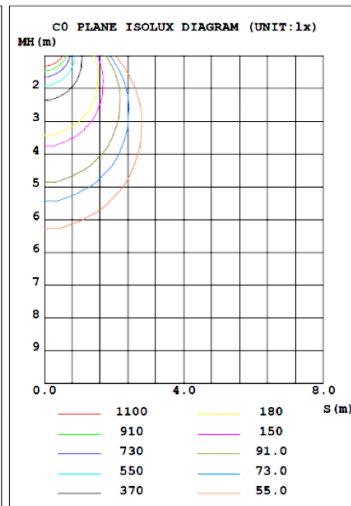
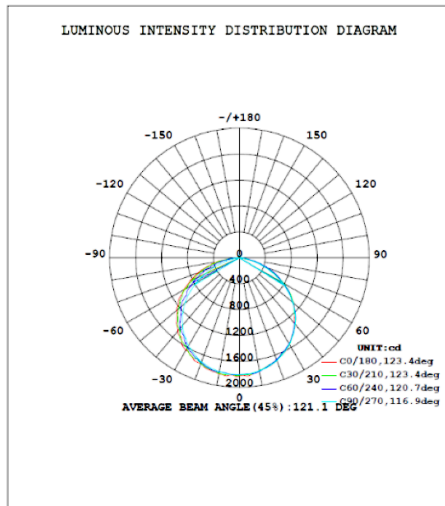
LTR IP66 montage suspendu



LTR IP66 montage en ligne continue



## ANGLE DE DIFFUSION 120°



# **RICHPORTER>** **RECHERCHE EN ÉCLAIRAGE**

→ 3 Rue du Coq - 54300 Lunéville - FRANCE

→ 3550 43<sup>ème</sup> Avenue - Montréal - CANADA